

# Emboflow

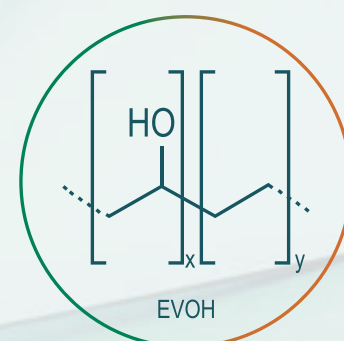
Liquid Embolic System





Emboflow é um sistema de embolização vascular permanente de malformações arteriovenosas e tumores hipervascularizados, composto pelo polímero etileno vinil álcool (EVOH) em dimetilsulfóxido (DMSO) e microesferas de pó de tântalo.

# Controle & Fluidez



Emboflow navega de forma fluída, formando um êmbolo coeso, com radiopacidade elevada e sustentada por mais tempo graças a tecnologia *Ta-sphere*, que confere ao tântalo tamanho e forma ideal.

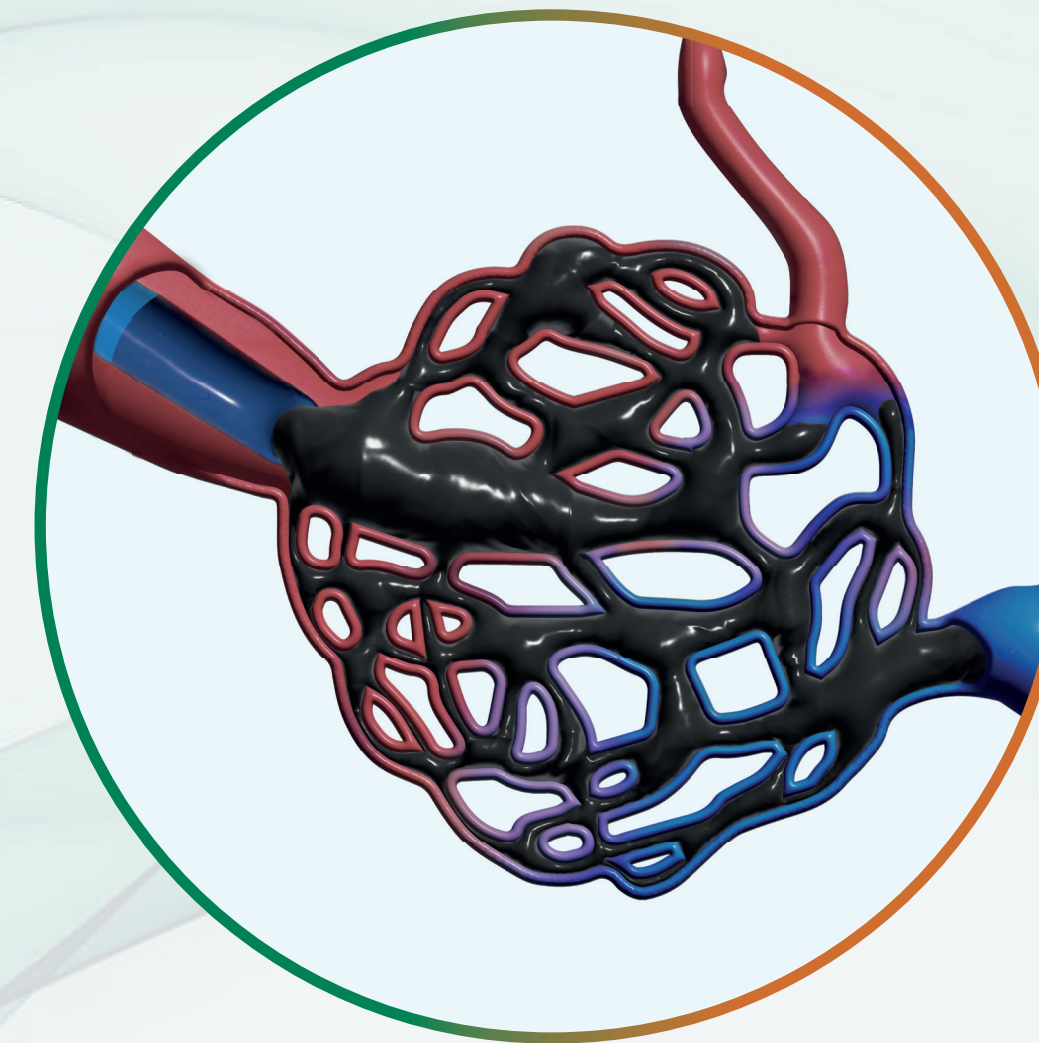


# Embolização eficaz

## Indicação de uso

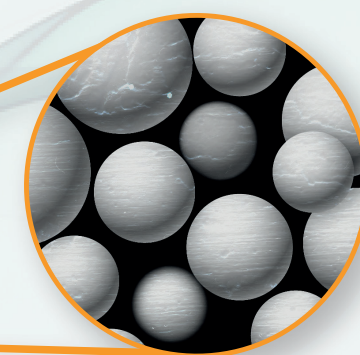
Embolização permanente de:

- Malformações arteriovenosas (MAV)
- Tumores hipervascularizados centrais ou periféricos.





# Excelente Radiopacidade



Pó de tântalo  
microesférico

## Tecnologia Ta-Sphere

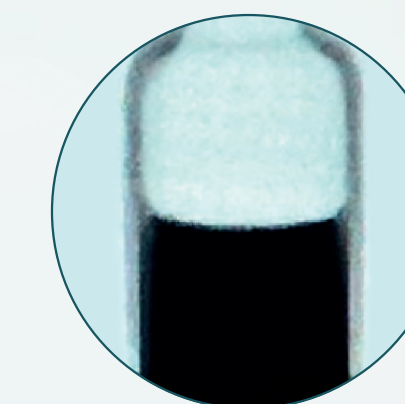
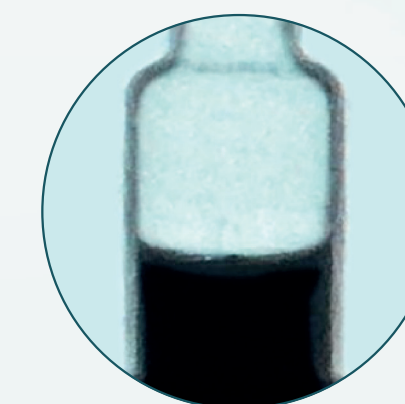
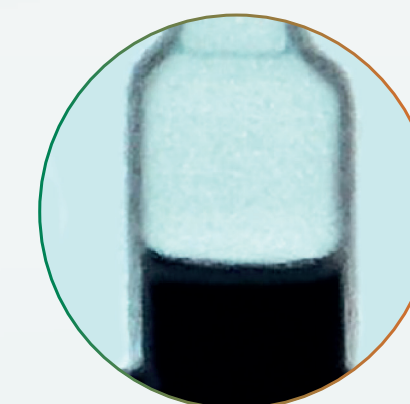
A tecnologia Ta-Sphere atribui ao Tântalo um tamanho e formato microesférico. Graças a este processo o Emboflow apresenta excelente navegabilidade pelo menor atrito e menor risco de agregação. Além disso, promove mais tempo de suspensão e excelente radiopacidade.

Emboflow

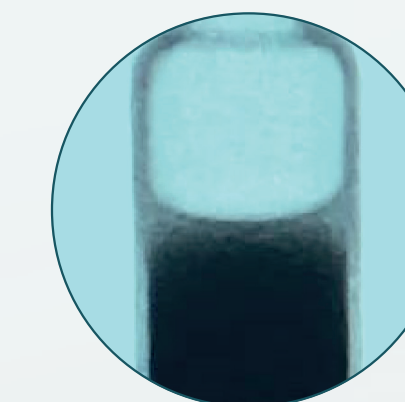
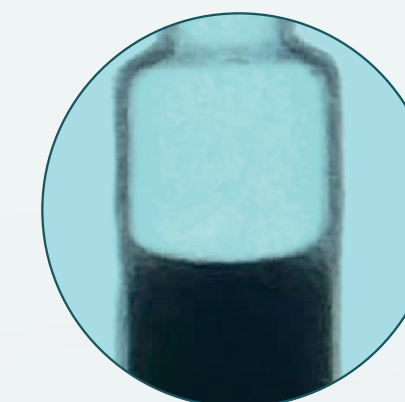
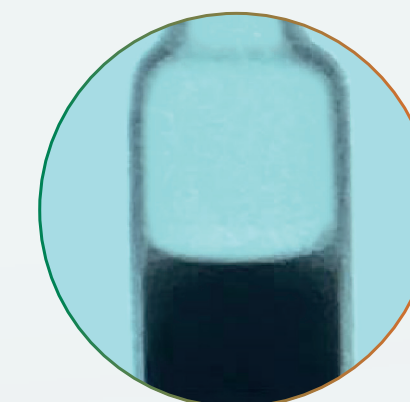
Concorrente 1

Concorrente 2

Situação inicial:



Após 20 minutos:







# Duas viscosidades

O Emboflow está disponível em **duas viscosidades** (34cSt e 18cSt)\* para promover **diferentes alcances**.

**Emboflow 18**

Recomendado nas injeções com fluxo intermediário de embolizações distais \*\*

**Emboflow 34**

Recomendado nas injeções com fluxo elevado de embolizações proximais \*\*

\* cSt = Centistokes (unidade de viscosidade)

\*\* Para todas as indicações, contraindicações, riscos, avisos, precauções e instruções de utilização consulte o manual.







O Emboflow, após o contato com o sangue, solidifica de fora para dentro e forma um êmbolo coeso que diminui o risco de fragmentação e de aprisionamento do microcateter



Baixo  
Risco de  
Aderência no  
Microcateter



Compatibilidade com microcateter 

Ref.	Microcateter	Tamanho	Marcas Radiopacas	Comprimento	Diâmetro Interno	Emboflow	
						18	34
112066	 28	2,6F	1	130 cm	0,71mm/0,028"	✓	✓
112064	 24	2,4F	2	150 cm	0,61mm/0,024"	✓	✓
112060	 21	2,1F	2	150 cm	0,53mm/0,021"	✓	✓
112053	 17	1,9F	2	150 cm	0,43mm/0,017"	✓	✓



### Tabela de Códigos

Apresentação	Referência
Emboflow 18 - 15ml	129048
Emboflow 34 - 15ml	129050

ANVISA: 10413960241



[scitech@scitechmed.com](mailto:scitech@scitechmed.com) | [www.scitechmed.com](http://www.scitechmed.com) | +55 62 3625-5000